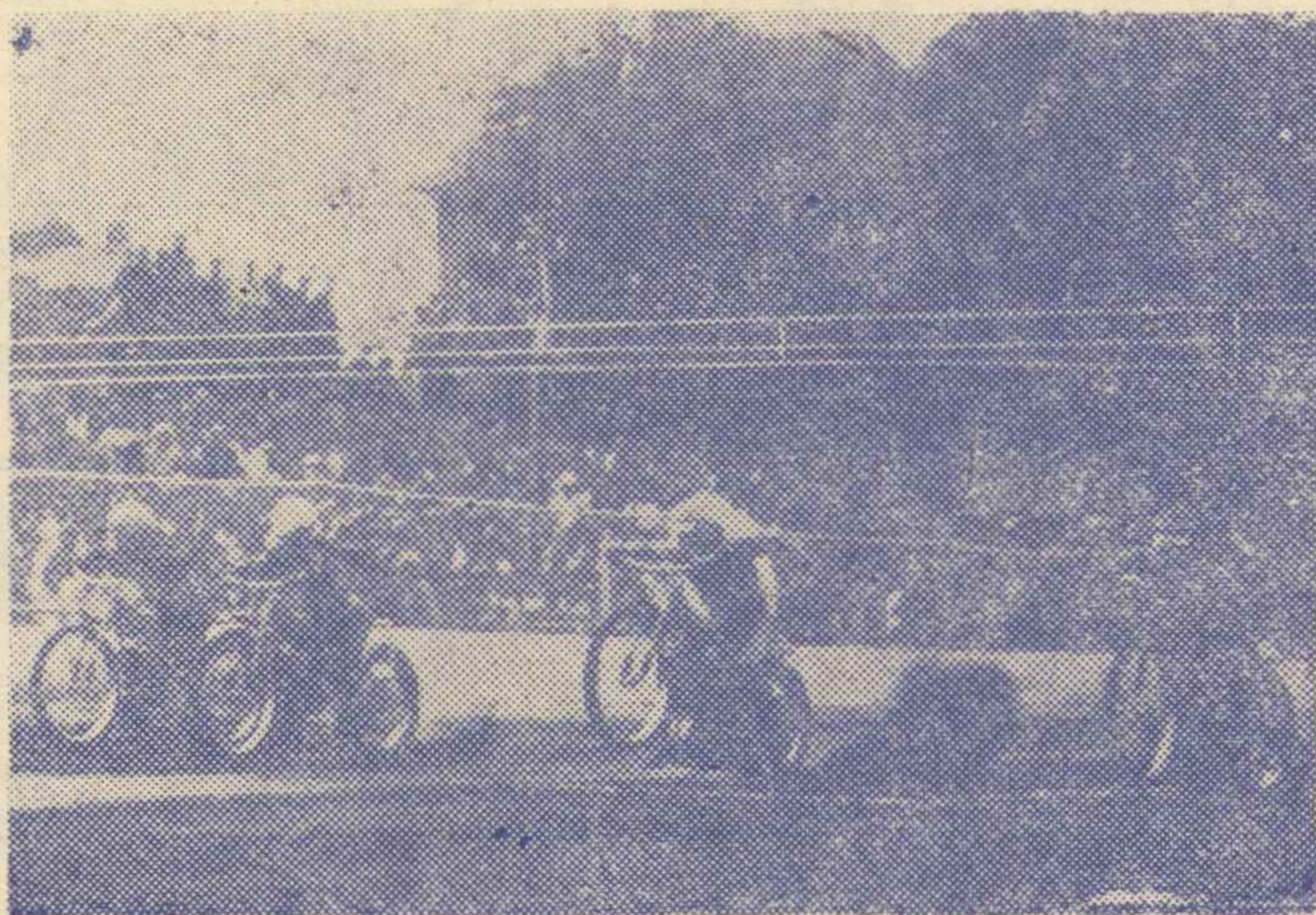


Cena 30,— zł

**OSOBY OFICJALNE:**

Sędzia zawodów	— B. Langner
Asystent	— A. Flinik
Chronometrażysta	— R. Siwiak
Kier. zawodów	— A. Galiński
Sprawozdawca	— Z. Palicki
Sekretarz	— G. Ilnicka
Lekarz	— M. Kuzicki
Lekarz	— T. Biernacki
Sędzia wirażu I	— J. Szudej
Sędzia wirażu II	— Z. Kaczmarek
Podprowadzający	— J. Stulik
Kier. parku masz.	— Z. Banaszak
Kier. sł. porządk.	— W. Kurdziel
Kier. finansowy	— R. Wusata



# ORGANIZATOR

Klub Sportowy „Stal” Gorzów Wlkp.

ul. Kwiatowa 55, tel. 241-55 tor żużlowy ul. Śląska



**Impreza  
Nr 3**

**WTOREK  
86.04.15  
godz. 16<sup>30</sup>**

Licencja toru Nr 1/82

Długość toru 360 m

Rekord toru — K. Lausch RFN — ustanowiony 85.06.22 — 65,3 sek.

## MŁODZIEŻOWE DRUŻYNOWE MISTRZOSTWA POLSKI RUNDA V

*z udziałem zawodników*

„STAL”  
Gorzów Wlkp.

„APATOR”  
Toruń

GKM  
Grudziądz

„WYBRZEŻE”  
Gdańsk

Zawody przeprowadzane są zgodnie z Regulaminem Sportu  
Motorowego PRL

Bieg Czas	Nr Kolor kasku	Tor	Z a w o d n i k	Punkt ind.	Punkty biegu — Punkty meczu			
					Stal	Aparator	GKM	Wybrzeże
1	12 biały	A	Wiśniewski					
	5 niebieski	B	Tietz					
	4 czerwony	C	Świst					
	14 żółty	D	Laskowski					
2	6 niebieski	A	Kuczwalski					
	3 czerwony	B	Daniszewski					
	13 żółty	C	Abakumow					
	11 biały	D	Przeworek					
3	2 czerwony	A	Gała					
	9 biały	B	Bieniek					
	8 niebieski	C	Truss					
	15 żółty	D	Chrzanowski					
4	7 niebieski	A	Maćkiewicz					
	1 czerwony	B	Owiżyc					
	16 żółty	C	Stromgowski					
	10 biały	D	Cisoń					
5	9 biały	A	Bieniek					
	16 żółty	B	Stromgowski					
	6 niebieski	C	Kuczwalski					
	4 czerwony	D	Świst					
6	3 czerwony	A	Daniszewski					
	10 biały	B	Cisoń					
	15 żółty	C	Chrzanowski					
	5 niebieski	D	Tietz					
7	13 żółty	A	Abakumow					
	12 biały	B	Wiśniewski					
	7 niebieski	C	Maćkiewicz					
	2 czerwony	D	Gała					
8	11 biały	A	Przeworek					
	14 żółty	B	Laskowski					
	1 czerwony	C	Owiżyc					
	8 niebieski	D	Truss					

Bieg Czas	Nr Kolor kasku	Tor	Z a w o d n i k	Punkt ind.	Punkty biegu — Punkty meczu			
					Stal	Aparator	GKM	Wybrzeże
9	8 niebieski	A	Truss					
	4 czerwony	B	Świst					
	10 biały	C	Cisoń					
	13 żółty	D	Abakumow					
10	14 żółty	A	Laskowski					
	7 niebieski	B	Maćkiewicz					
	9 biały	C	Bieniek					
	3 czerwony	D	Daniszewski					
11	5 niebieski	A	Tietz					
	11 biały	B	Przeworek					
	2 czerwony	C	Gała					
	16 żółty	D	Stromgowski					
12	15 żółty	A	Chrzanowski					
	6 niebieski	B	Kuczwalski					
	12 biały	C	Wiśniewski					
	1 czerwony	D	Owiżyc					
13	16 żółty	A	Stromgowski					
	8 niebieski	B	Truss					
	3 czerwony	C	Daniszewski					
	12 biały	D	Wiśniewski					
14	4 czerwony	A	Świst					
	15 żółty	B	Chrzanowski					
	11 biały	C	Przeworek					
	7 niebieski	D	Maćkiewicz					
15	10 biały	A	Cisoń					
	2 czerwony	B	Gała					
	14 żółty	C	Laskowski					
	6 niebieski	D	Kuczwalski					
16	1 czerwony	A	Owiżyc					
	13 żółty	B	Abakumow					
	5 niebieski	C	Tietz					
	9 biały	D	Bieniek					

1. „Stal” Gorzów	1	2	3	4	Suma	2. „Aparator” Toruń	1	2	3	4	Suma
1 C. Owiżyc						5 A. Tietz					
2 J. Gała						6 K. Kuczwalski					
3 M. Daniszewski						7 P. Maćkiewicz					
4 P. Świst						8 R. Truss					
R 17						R 18					
Suma punktów zespołu						Suma punktów zespołu					
Kolor kasku — czerwony						Kolor kasku — niebieski					

3. GKM Grudziądz	1	2	3	4	Suma	4. „Wybrzeże” Gd.	1	2	3	4	Suma
9 P. Bieniek						13 Abakumow					
10 W. Cisoń						14 Laskowski					
11 A. Przeworek						15 Chrzanowski					
12 J. Wiśniewski						16 Stromgowski					
R 19 M. Ziarnik						R 20					
Suma punktów zespołu						Suma punktów zespołu					
Kolor kasku — biały						Kolor kasku — żółty					