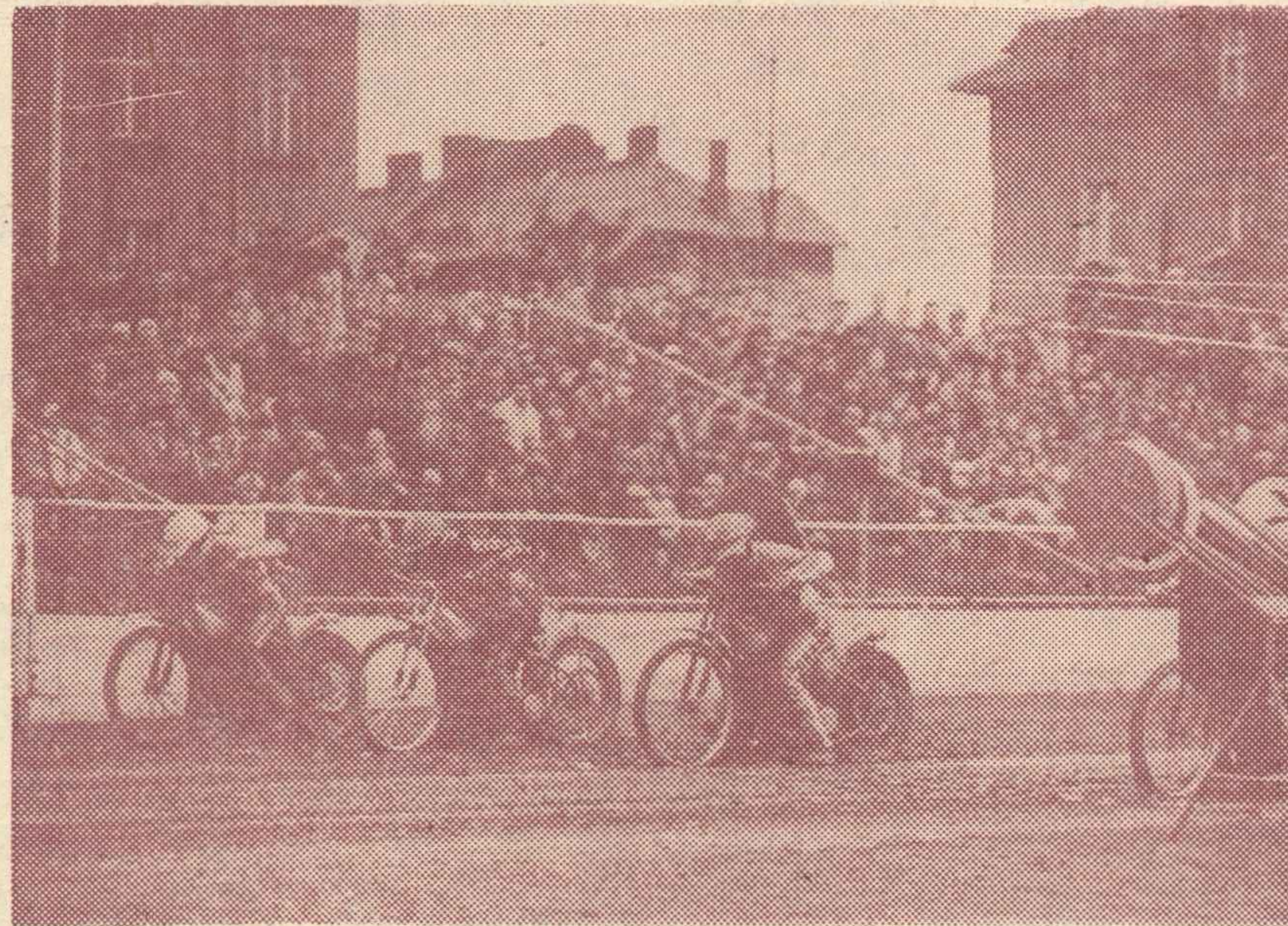


OSOBY OFICJALNE

CENA 150,— zł

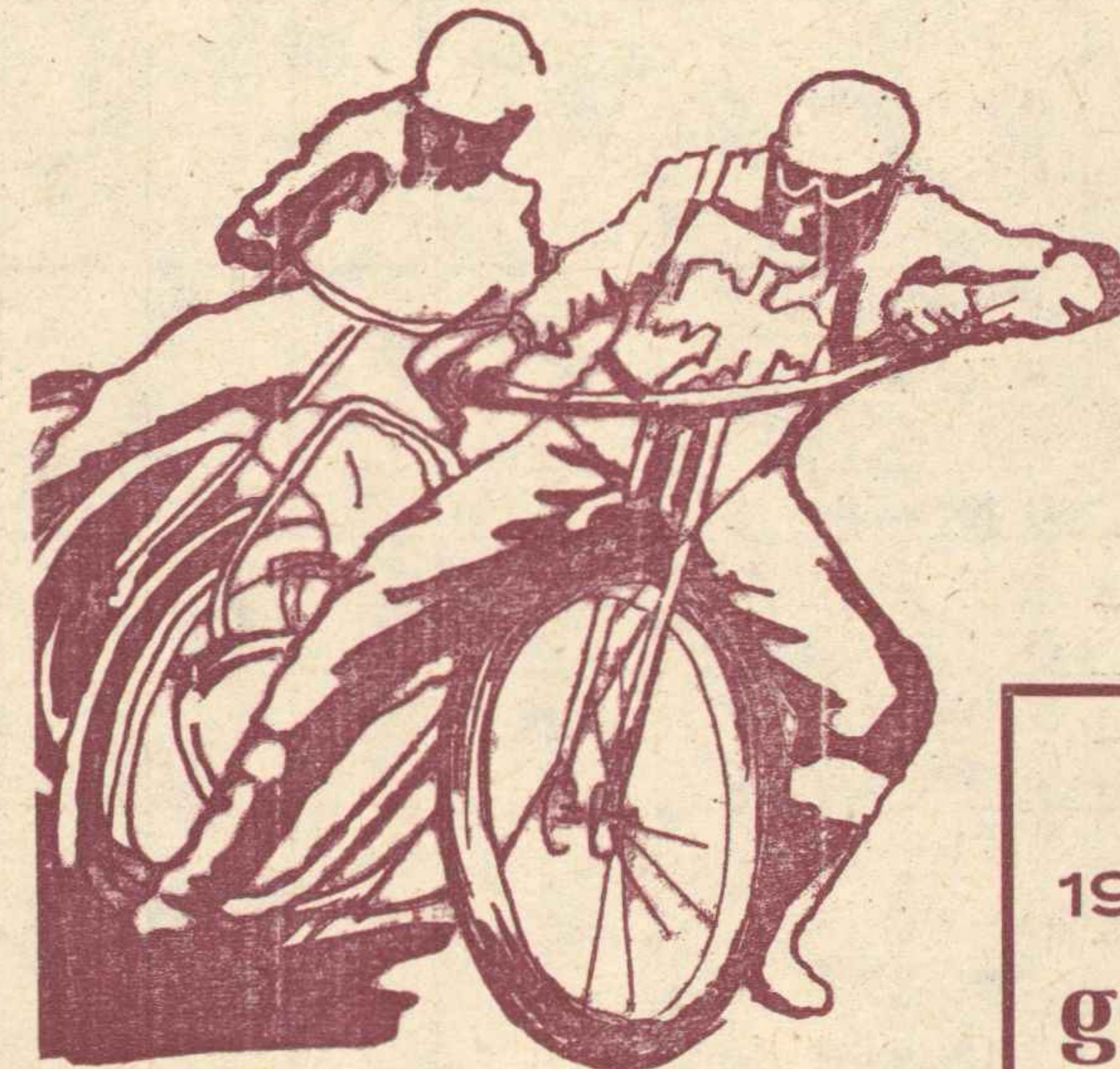
Sędzia zawodów	— St. Pieńkowski
Asystent	— J. Szudej
Chronometrażysta	— M. Pałka
Kierownik zawodów	— B. Sobecki
Sprawozdawca	— Z. Palicki
Sekretarz	— R. Krywuć
Lekarz	— M. Kuzicki
Lekarz	— W. Walentynowicz
Wirażowy I	— Z. Kaczmarek
Wirażowy II	— St. Żelichowski
Podprowadzający	— J. Stulik
Kier. parku maszyn	— A. Flinik
Kier. sł. porządkowej	— W. Kurdziel
Kier. sł. fin.	— R. Wusata



Roztropność i rozwaga na jezdni pomaga

ORGANIZATOR

Klub Sportowy „Stal” Gorzów Wlkp.
ul. Kwiatowa 55, tel. 241-55 tor żużlowy ul. Śląska



SOBOTA

1988. 09. 03

godz. 12⁰⁰

Młodzieżowy czwórmech szkoleniowy z udziałem drużyn

KS „STAL”
Gorzów Wlkp.

KS „FALUBAZ”
Zielona Góra

KS „APATOR”
Toruń

Licencja toru nr 1/82 Długość toru 360 m
Rekord toru — K. Lausch (RFN) — ustanowiony 85.06.22 — 65,3 sek.
Zawody przeprowadzane są zgodnie z Regulaminem Sportu
Motorowego PRL

Bieg Czas	Nr Kolor kasku	Tor	Zawodnik	Punkt ind.	Punkty biegu — Punkty meczu		
					Stal	Falubaz	Aparator
1	12 biały	A	Krzyżaniak				
	5 niebieski	B	Guzowski				
	4 czerwony	C	Grześkowiak				
	14 żółty	D					
2	6 niebieski	A	Wachelka				
	3 czerwony	B	Pilarczyk				
	13 żółty	C					
	11 biały	D	Pruss				
3	2 czerwony	A	Paluch				
	9 biały	B	Kaniecki				
	8 niebieski	C	Goiński				
	15 żółty	D					
4	7 niebieski	A	Zarzecki				
	1 czerwony	B	Hućko				
	16 żółty	C					
	10 biały	D	Kowalik				
5	9 biały	A	Kaniecki				
	16 żółty	B					
	6 niebieski	C	Wachelka				
	4 czerwony	D	Grześkowiak				
6	3 czerwony	A	Pilarczyk				
	10 biały	B	Kowalik				
	15 żółty	C					
	5 niebieski	D	Guzowski				
7	13 żółty	A					
	12 biały	B	Krzyżaniak				
	7 niebieski	C	Zarzecki				
	2 czerwony	D	Paluch				
8	11 biały	A	Pruss				
	14 żółty	B					
	1 czerwony	C	Hućko				
	8 niebieski	D	Goiński				

1. „Stal” Gorzów	1	2	3	4	Suma	2. „Falubaz” Z. Góra	1	2	3	4	Suma
1 M. Hućko						5 J. Guzowski					
2 P. Paluch						6 P. Wachelka					
3 P. Pilarczyk						7 A. Zarzecki					
4 R. Grześkowiak						8 A. Goiński					
R 17						R 18					
Suma punktów zespołu						Suma punktów zespołu					
Kolor kasku — czerwony						Kolor kasku — niebieski					

Bieg Czas	Nr Kolor kasku	Tor	Zawodnik	Punkt ind.	Punkty biegu — Punkty meczu		
					Stal	Falubaz	Aparator
9	8 niebieski	A	Goiński				
	4 czerwony	B	Grześkowiak				
	10 biały	C	Kowalik				
	13 żółty	D					
10	14 żółty	A					
	7 niebieski	B	Zarzecki				
	9 biały	C	Kaniecki				
	3 czerwony	D	Pilarczyk				
11	5 niebieski	A	Guzowski				
	11 biały	B	Pruss				
	2 czerwony	C	Paluch				
	16 żółty	D					
12	15 żółty	A					
	6 niebieski	B	Wachelka				
	12 biały	C	Krzyżaniak				
	1 czerwony	D	Hućko				
13	16 żółty	A					
	8 niebieski	B	Goiński				
	3 czerwony	C	Pilarczyk				
	12 biały	D	Krzyżaniak				
14	4 czerwony	A	Grześkowiak				
	15 żółty	B					
	11 biały	C	Pruss				
	7 niebieski	D	Zarzecki				
15	10 biały	A	Kowalik				
	2 czerwony	B	Paluch				
	14 żółty	C					
	6 niebieski	D	Wachelka				
16	1 czerwony	A	Hućko				
	13 żółty	B					
	5 niebieski	C	Guzowski				
	9 biały	D	Kaniecki				

3. „Aparator” Toruń	1	2	3	4	Suma	4.	1	2	3	4	Suma
9 M. Kaniecki						13					
10 M. Kowalik						14					
11 R. Pruss						15					
12 J. Krzyżaniak						16					
R 19						R 20					
Suma punktów zespołu						Suma punktów zespołu					
Kolor kasku — biały						Kolor kasku — żółty					