

Nr 002954

OSOBY OFICJALNE

Cena 100,— zł

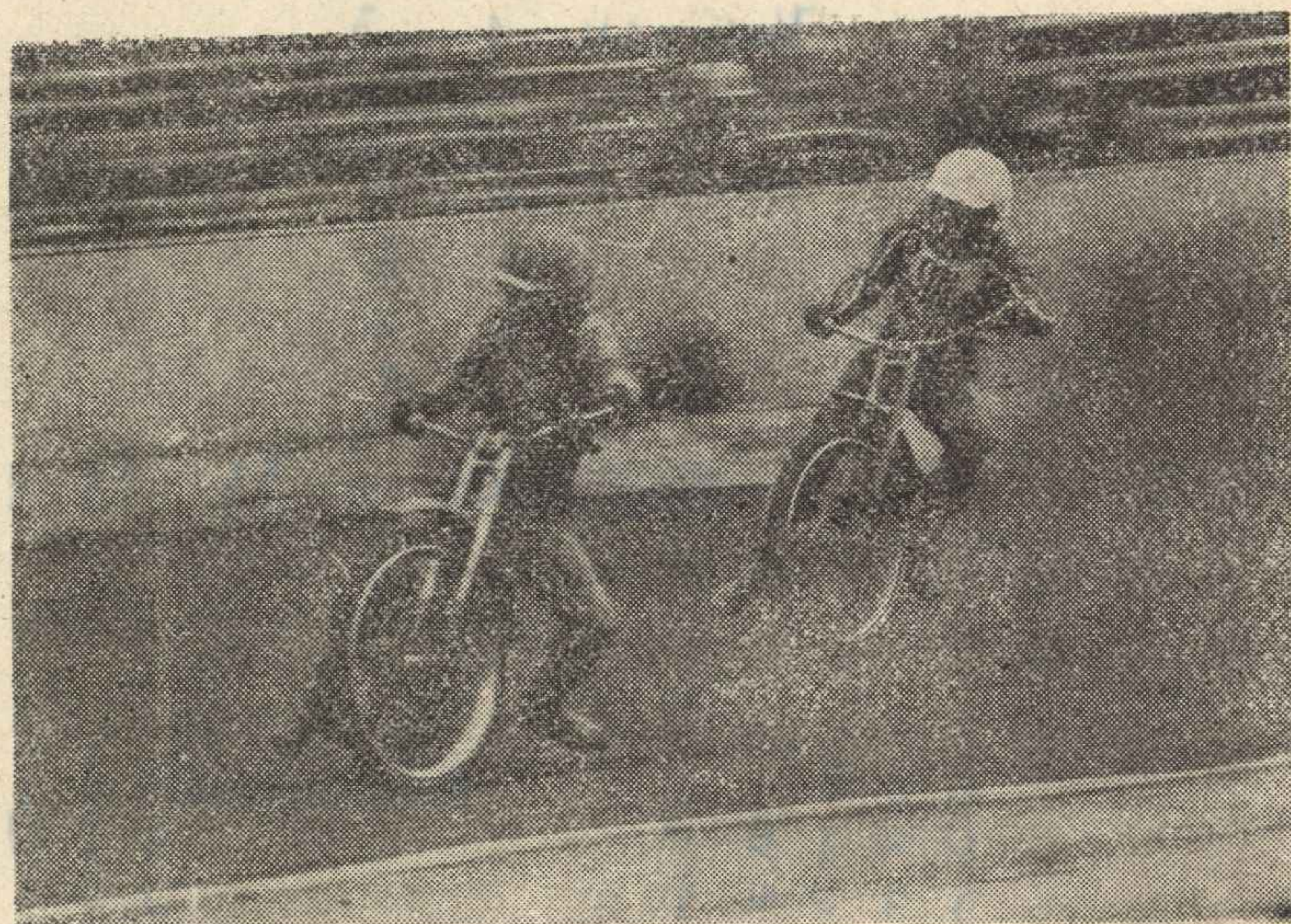
- | | |
|--------------------|------------------|
| Sędzia zawodów | — H. Kowalski |
| Chronometrażysta | — B. Sobiecki |
| Kierownik zawodów | — A. Ilnicki |
| Kierownik startu | — J. Stulik |
| Kier. park. maszyn | |
| Sprawozdawca | — Z. Palicki |
| Sekretarz | — K. Ilnicka |
| Lekarz | — M. Kuzicki |
| Wirażowy I | — A. Sopot |
| Wirażowy II | — S. Żelichowski |
| Kierownik techn. | — J. Szóstka |
| Kier. sł. porz. | — W. Kurdziel |
| Kier. fin. | — R. Wusata |

WiMBP Gorzów Wielkopolski

nr inw.: 500 - 3393

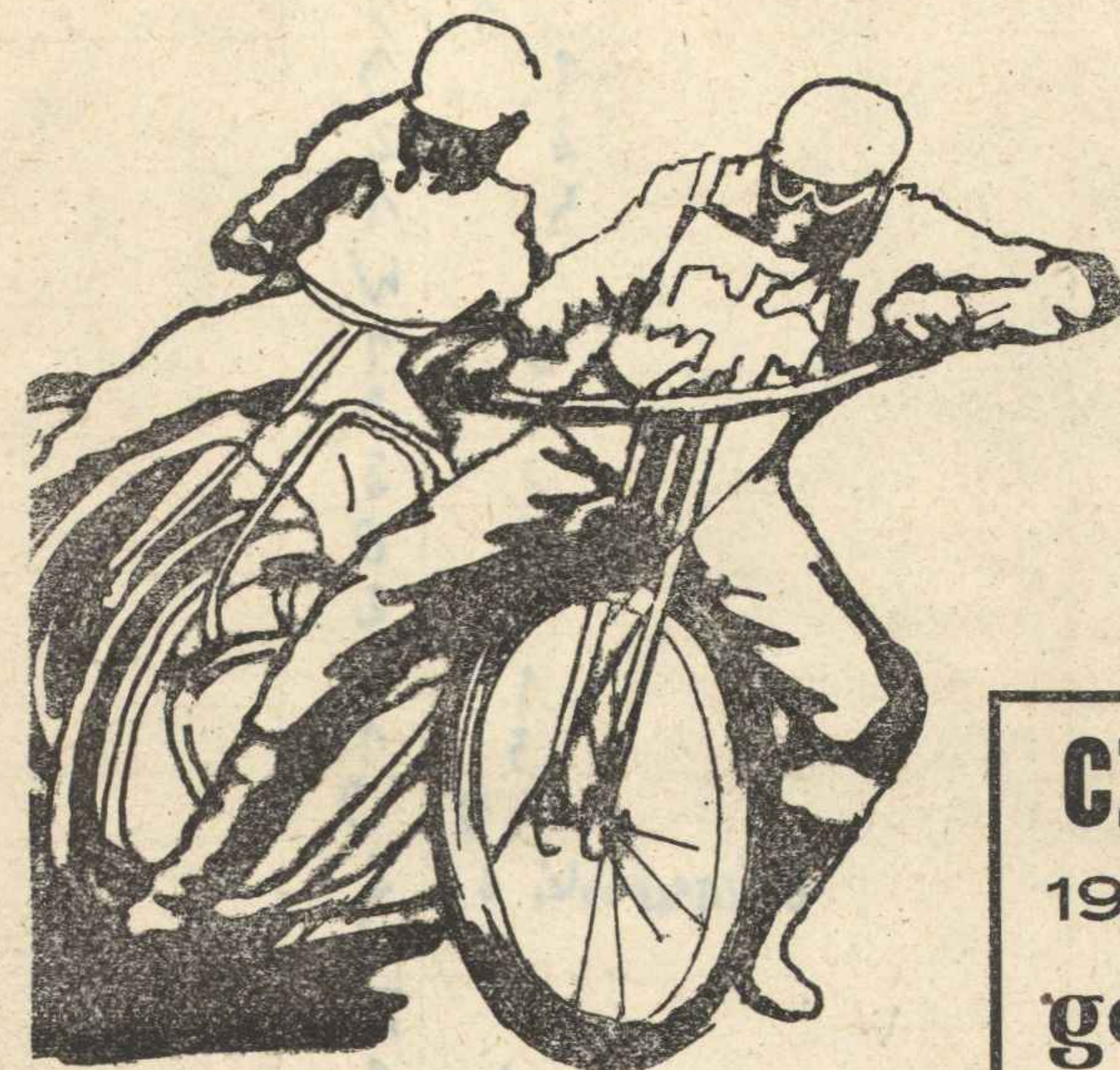


R XI 7.5.4



ORGANIZATOR

Klub Sportowy „Stal” Gorzów Wlkp.
ul. Kwiatowa 55, tel. 241-55 tor żużlowy ul. Śląska



Impreza

Nr 4

CZWARTEK

1989. 04. 27

godz. 17⁰⁰

MŁODZIEŻOWE DRUŻYNOWE MISTRZOSTWA POLSKI RUNDA I

z udziałem drużyn:

„STAL” Gorzów Wlkp.	„KOLEJARZ” Opole	„SPARTA” Wrocław	„UNIA” Leszno
------------------------	---------------------	---------------------	------------------

Licencja toru nr 1/82 Długość toru 360 m
Rekord toru — K. Lausch (RFN) — ustanowiony 85.06.22. — 65,3 sek.

Zawody przeprowadzane są zgodnie z Regulaminem Sportu
Motorowego PRL

Bieg Czas	Nr Kolor kasku	Tor	Zawodnik	Punkt ind.	Punkty biegu — Punkty meczu			
					Stal	Kolejarz	Sparta	Unia
1 71.2	12 biały	A	Jankowski 4	0				
	5 niebieski	B	Jambor 3	1				
	4 czerwony	C	Rzepka 2	2				
	14 żółty	D	Buśkiewicz 1	3				
2 72.4	6 niebieski	A	Mróz 2	2				
	3 czerwony	B	Pilarczyk <i>Lukasiewicz</i> 3	1				
	13 żółty	C	Borowiecki <i>Adamczewski</i> W	W				
	11 biały	D	Rykier 1	3				
3 70.0	2 czerwony	A	Hućko 1	3				
	9 biały	B	Lech 2	2				
	8 niebieski	C	Batóg 3	1				
	15 żółty	D	Jäder W	W				
4 69.4	7 niebieski	A	Chat 3	1				
	1 czerwony	B	Świst 1	3				
	16 żółty	C	Michalewicz 2	2				
	10 biały	D	Kupijaj 4	0				
5 71.5	9 biały	A	Lech 2	2				
	16 żółty	B	Michalewicz 1	3				
	6 niebieski	C	Mróz 3	1				
	4 czerwony	D	Rzepka 4	0				
6 71.3	3 czerwony	A	Pilarczyk <i>Lukasiewicz</i> 2	2				
	10 biały	B	Kupijaj W	W				
	15 żółty	C	Jäder D	D				
	5 niebieski	D	Jambor 1	3				
7 70.0	13 żółty	A	Borowiecki <i>Adamczewski</i> 2	2				
	12 biały	B	Jankowski 3	1				
	7 niebieski	C	Chat D	D				
	2 czerwony	D	Hućko 1	3				
8 69.0	11 biały	A	Rykier 3	1				
	14 żółty	B	Buśkiewicz 2	2				
	1 czerwony	C	Świst 1	3				
	8 niebieski	D	Batóg 4	0				

1. „Stal” Gorzów	1	2	3	4	Suma	2. „Kolejarz” Opole	1	2	3	4	Suma
1 P. Świst	3	3	3	3	12	5 B. Jambor	1	3	1		5
2 M. Hućko	3	3	3	3	12	6 M. Mróz	2	1	1	1	5
3 P. Pilarczyk <i>Lukasiewicz</i>	1	2	1		4	7 Sł. Chat	1	0	3	2	6
4 A. Rzepka	2	0	2	1	5	8 G. Batóg	1	0			1
R 17 <i>Flis</i>	W				0	R 18 <i>Sosna</i>	4	0			
Suma punktów zespołu	33					Suma punktów zespołu	13				
Kolor kasku — czerwony						Kolor kasku — niebieski					

D. Staszewski | 72.0 | 72.81

Bieg Czas	Nr Kolor kasku	Tor	Zawodnik	Punkt ind.	Punkty biegu — Punkty meczu			
					Stal	Kolejarz	Sparta	Unia
9 69.4	8 niebieski	A	Batóg <i>Sosna</i> 4	4	23	13	12	17
	4 czerwony	B	Rzepka 2	2				
	10 biały	C	Kupijaj 3	1				
	13 żółty	D	Borowiecki <i>Kaspzak</i> 1	3				
10 73.8	14 żółty	A	Świst <i>Buśkiewicz</i> 0	0				
	7 niebieski	B	Chat 1	3				
	9 biały	C	Lech 2	2				
	3 czerwony	D	Pilarczyk <i>Lukasiewicz</i> 3	1				
11 70.8	5 niebieski	A	Jambor 3	0				
	11 biały	B	Rykier 4	0				
	2 czerwony	C	Hućko 1	3				
	16 żółty	D	Michalewicz 2	2				
12 68.8	15 żółty	A	Jäder <i>Kaspzak</i> 2	2				
	6 niebieski	B	Mróz 3	1				
	12 biały	C	Jankowski W	W				
	1 czerwony	D	Świst 1	3				
13 71.2	16 żółty	A	Michalewicz 1	3				
	8 niebieski	B	Batóg <i>Sosna</i> 0	0				
	3 czerwony	C	Pilarczyk <i>Flis</i> W	W				
	12 biały	D	Jankowski 2	2				
14 70.8	4 czerwony	A	Rzepka 3	1				
	15 żółty	B	Jäder <i>Kaspzak</i> 1	3				
	11 biały	C	Rykier W	W				
	7 niebieski	D	Chat 2	2				
15 71.0	10 biały	A	Kupijaj 4	0				
	2 czerwony	B	Hućko 1	3				
	14 żółty	C	Buśkiewicz 2	2				
	6 niebieski	D	Mróz 3	1				
16 69.6	1 czerwony	A	Świst 1	3	33	18	14	29
	13 żółty	B	Borowiecki <i>Kaspzak</i> 2	2				
	5 niebieski	C	Jambor 3	1				
	9 biały	D	Lech 4	0				

3. „Sparta” Wrocław	1	2	3	4	Suma	4. „Unia” Leszno	1	2	3	4	Suma
9 Z. Lech	2	2	2	0	6	13 P. Borowiecki <i>Adamczewski</i> W	2				2
10 A. Kupijaj	0	W	1	0	1	14 Sł. Buśkiewicz	3	2	0	2	7
11 J. Rykier	3	1	0	W	4	15 P. Jäder	W	0			0
12 K. Jankowski	0	1	W	2	3	16 D. Michalewicz	2	3	2	3	10
R 19						R 20 <i>Kaspzak</i>	3	2	3	2	10
Suma punktów zespołu	14					Suma punktów zespołu	29				
Kolor kasku — biały						Kolor kasku — żółty					