

PAUCKSCH- HOCHLEISTUNGS-WALZENTROCKNER D.R.P. ZUR HERSTELLUNG VON KARTOFFELFLOCKEN D.R.G.M. EIN- UND ZWEI-WALZENTROCKNER

MIT AUFTRAGE- UND GLAETTUNGSWALZEN
UEBER 410 APPARATE IM BETRIEBE



**Kartoffelflocken das Gold
der Landwirtschaft**

VORZÜGE:

Unerreicht hohe Leistung: 80 bis 100 kg Kartoffeln pro 1 qm Walzenoberfläche und Stunde
Schonung der Walzen und Messer, da ein Zusammenpressen der Walzen nicht mehr stattfindet und Stahlbandmesser Verwendung finden
Schöne großblättrige weiße Flocken, auch von stärkearmen Kartoffeln

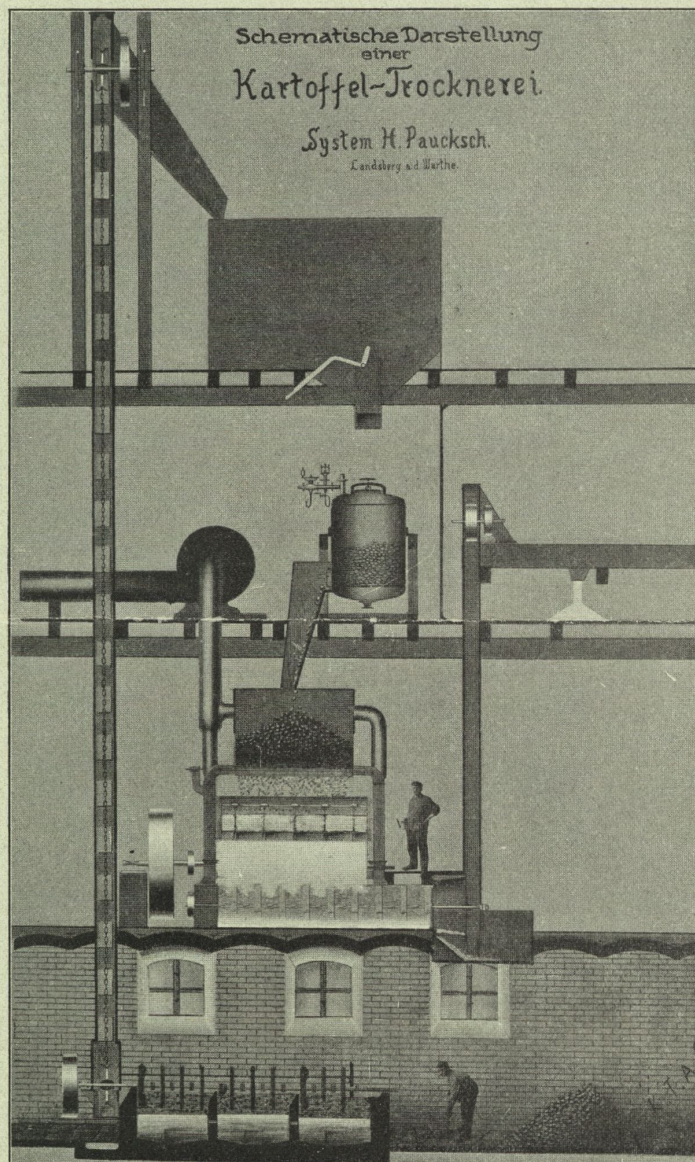
Gleichmäßige Feuchtigkeit der Flocken, etwa 13 bis 15% Wassergehalt

Höchste Ökonomie mit 5 1/2—6 1/2 kg Steinkohle pro Zentner Rohkartoffeln

Geringste Gesamt-Trockenkosten von 28 bis 35 Pfennig pro Zentner Rohkartoffeln

Kohlenverbrauch zum Trocknen von 1 Zentner Rohkartoffeln in größeren Anlagen etwa 5,5—6 kg, in kleineren Anlagen 6—7 kg guter Steinkohlen von 7200 Cal.

Gesamttrockenkosten von 1 Zentner Rohkartoffeln bei Anschluß der Trocknerei an eine Brennerei, Stärkefabrik usw. 35—40 Pf, bei Errichtung als selbständige Anlage 28—32 Pf.



◆
Ein geringer Kohlenverbrauch ist das Hauptfordernis für die Rentabilität einer Kartoffel-Trockenanlage
◆

◆
Ein geringer Kohlenverbrauch ist das Hauptfordernis für die Rentabilität einer Kartoffel-Trockenanlage
◆

Wir weisen besonders darauf hin, daß wir **sämtliche** zur Errichtung einer Kartoffel-trockenanlage notwendigen Maschinen, Apparate und Zubehörteile, einschließlich Dampfkessel und Dampfmaschinen, in unseren eigenen, auf das modernste eingerichteten Werkstätten herstellen. Wir sind somit unabhängig von Zulieferern und können weitgehendste Garantie für sachgemäße Arbeit, solide Ausführung und pünktliche Lieferung übernehmen.

Auszüge aus Prüfungs-Berichten.

Flockenfabrik Krotoschin i. Posen

(projektiert und bestellt von der Verkaufsstelle des Bundes der Landwirte, Berlin SW 11)

Der Versuch dauerte	7 Stunden
Die Stundenleistung der beiden Zweiwalzentrockner mit Glättungswalzen betrug 18,23 bzw. 18,022 Ztr.	
Die Kartoffelflocken II. Sorte betrogen	0,517 ‰
Die Kartoffeln hatten einen durchschnittlichen Stärkegehalt von	17,92 ‰
Der Kohlenverbrauch für 1 Ztr. Rohkartoffeln betrug	5,76 kg

Eisener. Rütters.

Für die Flockenfabrik Krotoschin

A. Krause.

Flockenfabrik Rotenburg i. Hannover

(projektiert und bestellt durch die Verkaufsstelle des Bundes der Landwirte, Berlin SW 11)

Der Versuch dauerte	10 Stunden
Die Stundenleistung der beiden Zweiwalzentrockner mit Glättungswalzen betrug 11,54 bzw. 12,034 Ztr.	
Die Kartoffeln hatten einen durchschnittlichen Stärkegehalt von	19,4 ‰
Die Flocken II. Sorte betrogen	—, — ‰
Der Kohlenverbrauch für 1 Ztr. Rohkartoffeln betrug	6,2 kg
Der Heizwert der Kohle betrug	7022 Kal.

Eisener. Rütters.

Für die Flockenfabrik Rotenburg

Dr. Fest.

Flockenfabrik Bevensen

(projektiert durch Ziviling. Paul Rütters, Berlin SW 11)

Die Stundenleistung des Zweiwalzentrockners mit Glättungswalzen betrug	14,71 Ztr.
Die Kartoffeln hatten einen durchschnittlichen Stärkegehalt von	19,4 ‰
Die Stundenleistung pro qm Oberfläche betrug	1,56 Ztr.
Der Kohlenverbrauch für 1 Ztr. Rohkartoffeln betrug	5,96 kg
Die Kohlen hatten einen Heizwert von	7167 Kal.
Der Wärmeverbrauch für 1 Ztr. Rohkartoffeln betrug	42715 WE.
Der Kraftverbrauch (einschl. Pumpe, Wäsche, Flockenbläser, Flockenmühle) betrug 17,0 ind. PS. = 13,6 eff. PS.	

Rütters.

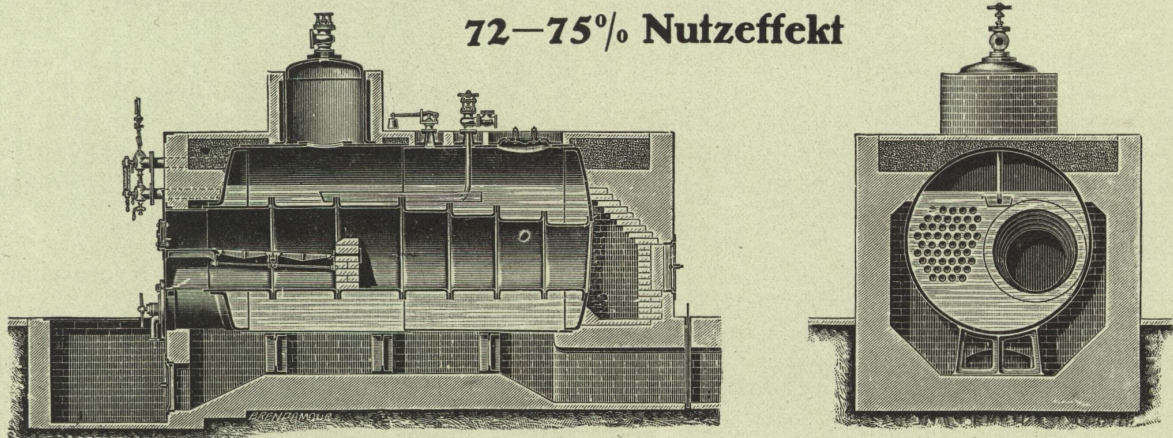


Als besonders geeignet für Kartoffel-Trockenanlagen empfehlen wir:

Kombinierte Dampfkessel

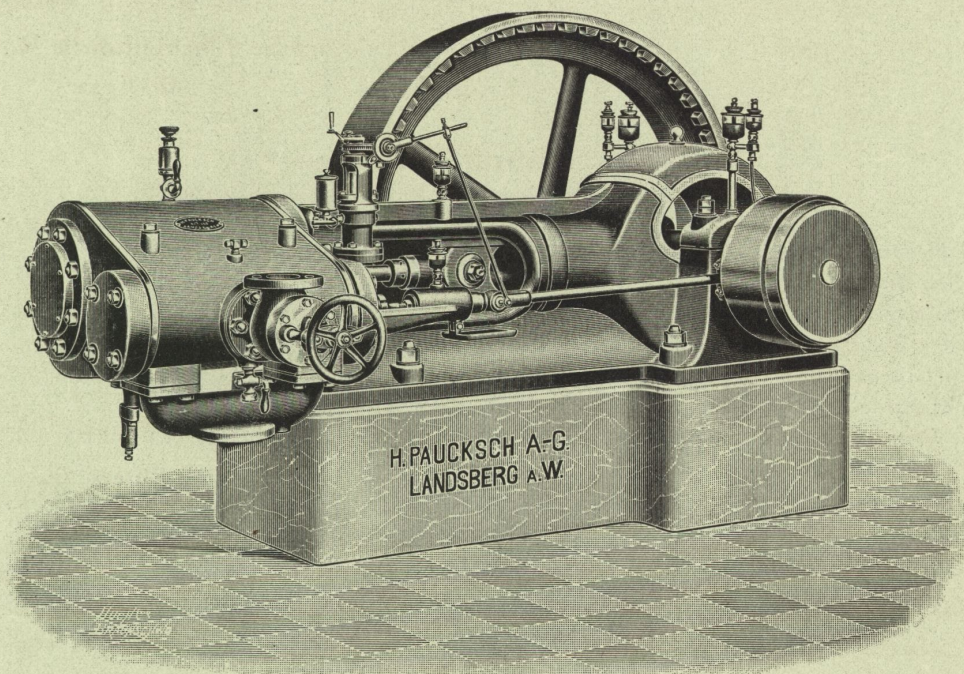
Diese gewährleisten bei wenig Raumbeanspruchung den geringsten Brennmaterial-Verbrauch, leichte, billige Reinigung und Unterhaltung; sie sind für Innenfeuerung, Plan- und Treppenrost-Vorfeuerung anwendbar.

72—75% Nutzeffekt



Kolbenschieber-Dampfmaschinen

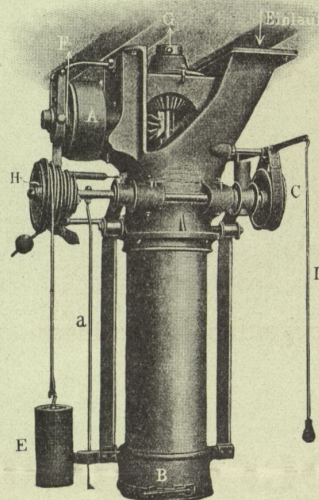
Diese zeichnen sich durch gediegene Bauart und Betriebssicherheit aus. Sie erfordern geringste Wartung, haben einen sehr niedrigen Dampfverbrauch u. durch Achsenregler, auch bei stark schwankender Belastung, tadellose Regulierung.



Kartoffelflocken-Einsackmaschine

zur Erzielung wesentlich festerer Sackung wie von Hand zwecks besserer Ausnützung des Laderaumes.

◆
Inhalt eines normalen Sackes v Hand gefüllt etwa 70—75 Pfund, mit d. Maschine gefüllt etwa 120—140 Pfund Flocken.
◆



◆
Die Kosten für das Einsacken der Flocken stellen sich pro Sack insgesamt auf etwa 1 Pfennig
◆

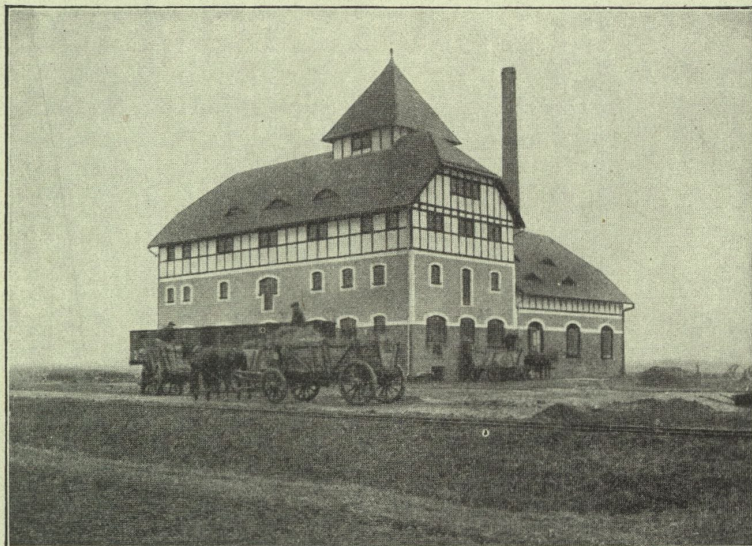
Die Packung, deren Festigkeit bequem reguliert werden kann, ist in allen Teilen des Sackes und auf der ganzen Höhe desselben durchaus gleichmäßig. Die Maschine hat einen ruhigen Gang und kann überall leicht montiert werden. Infolge der vorzüglichen Ölschmierung erfordert die Packmaschine die geringste Wartung und weniger Betriebskraft als jedes andere System. Die Ausführung ist in allen Teilen eine äußerst solide.



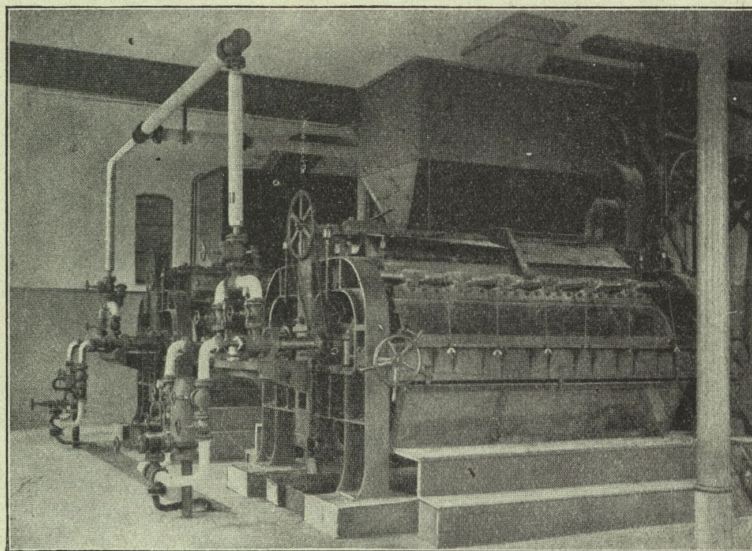
Derartige Einsackmaschinen lieferten wir an:

Herrn Rittergutsbesitzer **Lehr**, Kl.-Nackel (Westpr.)
„ Ökonomierat **Schulz-Sembten**, auf Sembten
„ Rittergutsbesitzer v. **Kunow**, Niedewitz
„ **Hermann Daries**, Plau (Mecklbg.)
Kartoffelflockenfabrik E. G. m. b. H.,
Bolkenhain (Schlesien)
Kartoffelflockenfabrik Namslau in Wilkau (Schl.)
Kartoffeltrockenanlage Militsch (Schlesien)

Herrn Rittergutsbesitzer **Mende**, Mendenau bei Schwekatowo (Westpr.)
Herrn Rittergutsbesitzer **Busch**, Schewingen bei Schwekatowo (Westpr.)
Brennerei-Genossenschaft Wongrowitz (Posen)
Kartoffelflockenfabrik Wulfen (Anhalt)
„ **Zarrenthin** (Mecklbg.)
„ **Schwaan** (Mecklbg.)



Kartoffelflockenfabrik Krotoschin in Posen



Apparatraum obiger Fabrik



Krehlau
bei Wohlau
in Schlesien

Pudewitz
in Posen

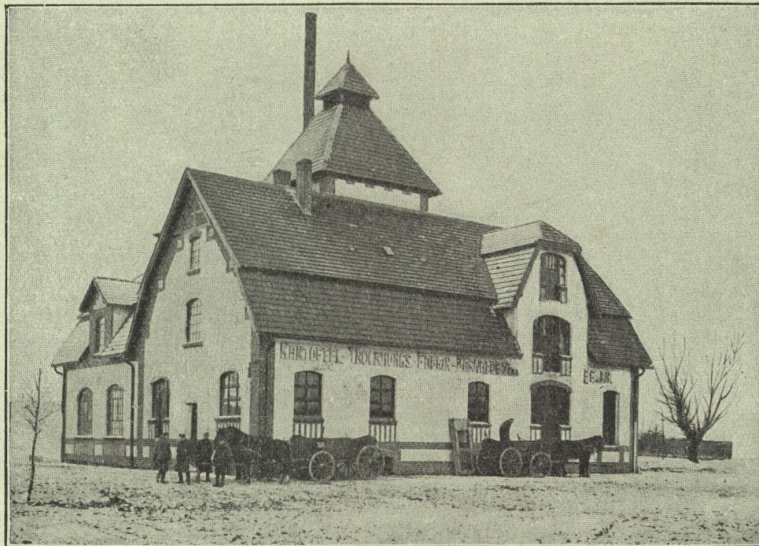
Ritschenwalde
in Posen

Hohenau
in Posen

Barten
in Ostpreußen

Krotoschin
in Posen

Dahlen
in Sachsen



Kartoffeltrocknungs-Anlage Bärwalde in Pommern



Samotschin
in Posen

Namslau
in Schlesien

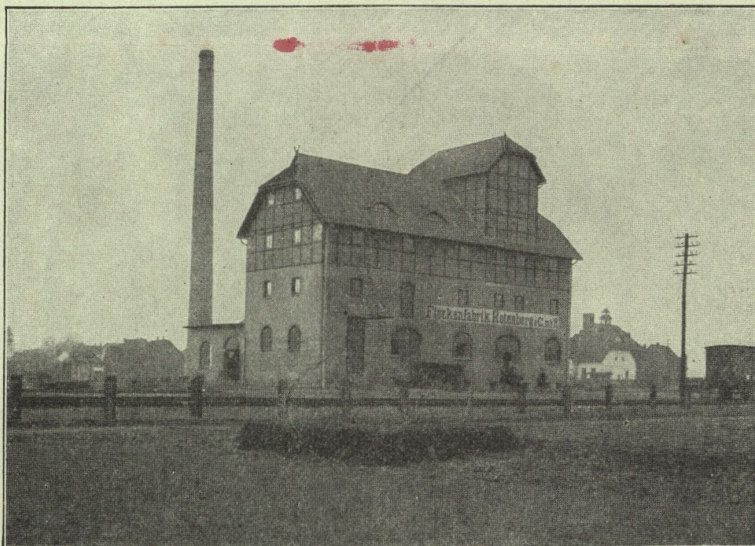
Bismark
Prov. Sachsen

Bärwalde
in Pommern

Greifenberg
in Pommern

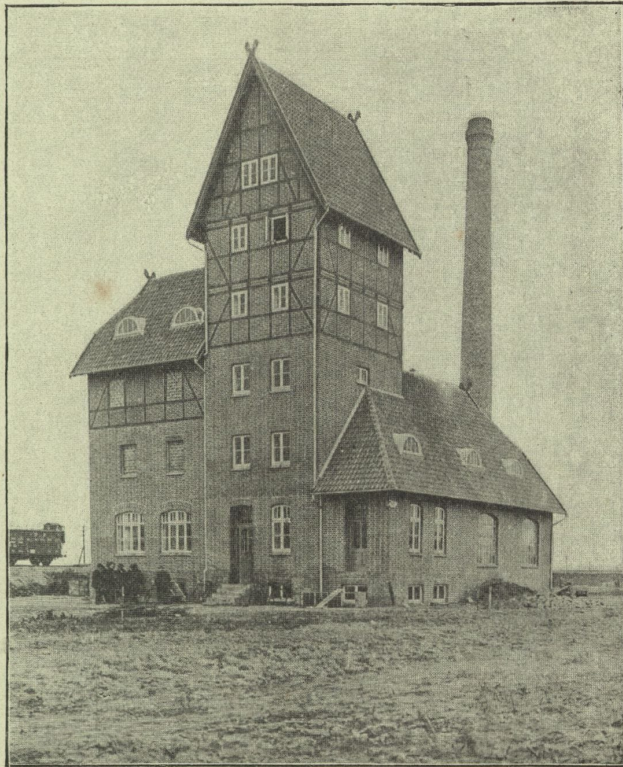
Rotenburg
in Hannover

Sottorf
in Hannover



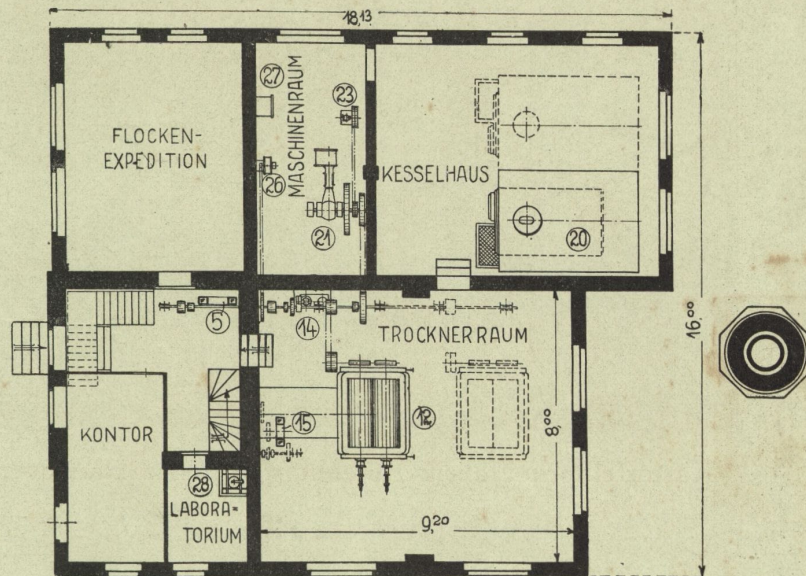
Kartoffelflockenfabrik Rotenburg, Provinz Hannover

Die aufgeführten 14 Anlagen wurden von H. Paucksch Akt.-Ges. nach den Plänen der Verkaufsstelle des Bundes der Landwirte, G. m. b. H. in Berlin erbaut bzw. vergrößert



Vorderansicht

Flockenfabrik Bevensen i. Hannover



Grundriß

Erbaut nach den Plänen des Herrn Zivilingenieur P. Rütters, Berlin SW, Dessauer Straße 7
 von H. Paucksch Akt.-Ges., Landsberg a. d. Warthe